

SLF - LED-RETROFIT

Für Energieeffizienz und Klimaschutz

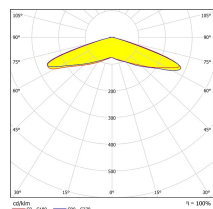
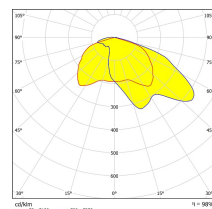
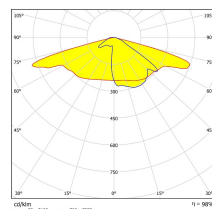
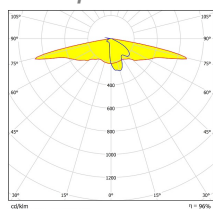


LED Retrofit Einbausätze

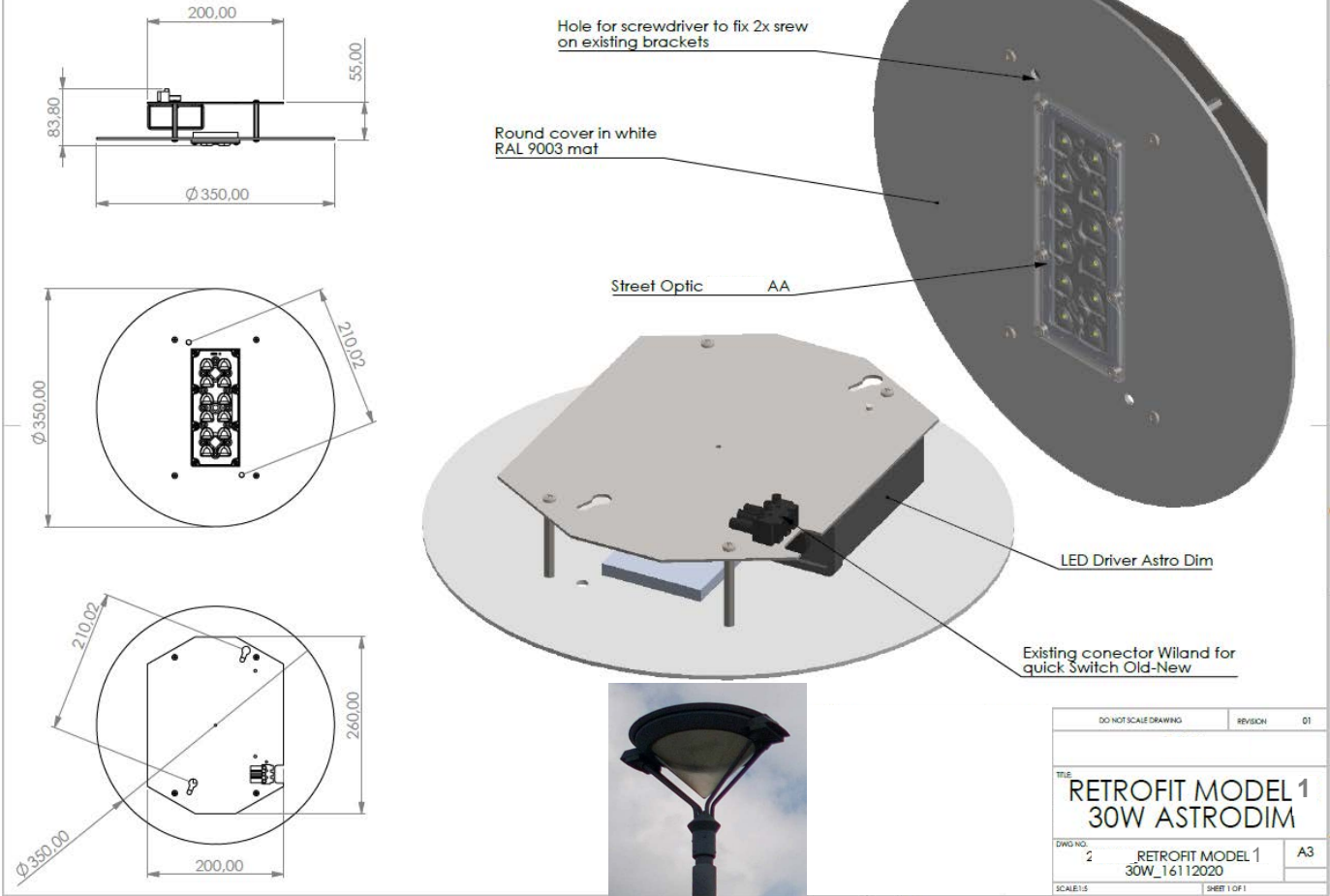
Die LED-Einbausätze der *SLF-RETROFIT*-Serie bieten den idealen Ersatz als Umrüstset in einer bestehenden Beleuchtung. Man erreicht somit eine hohe Energieeinsparung und eine hervorragende Lichtqualität.



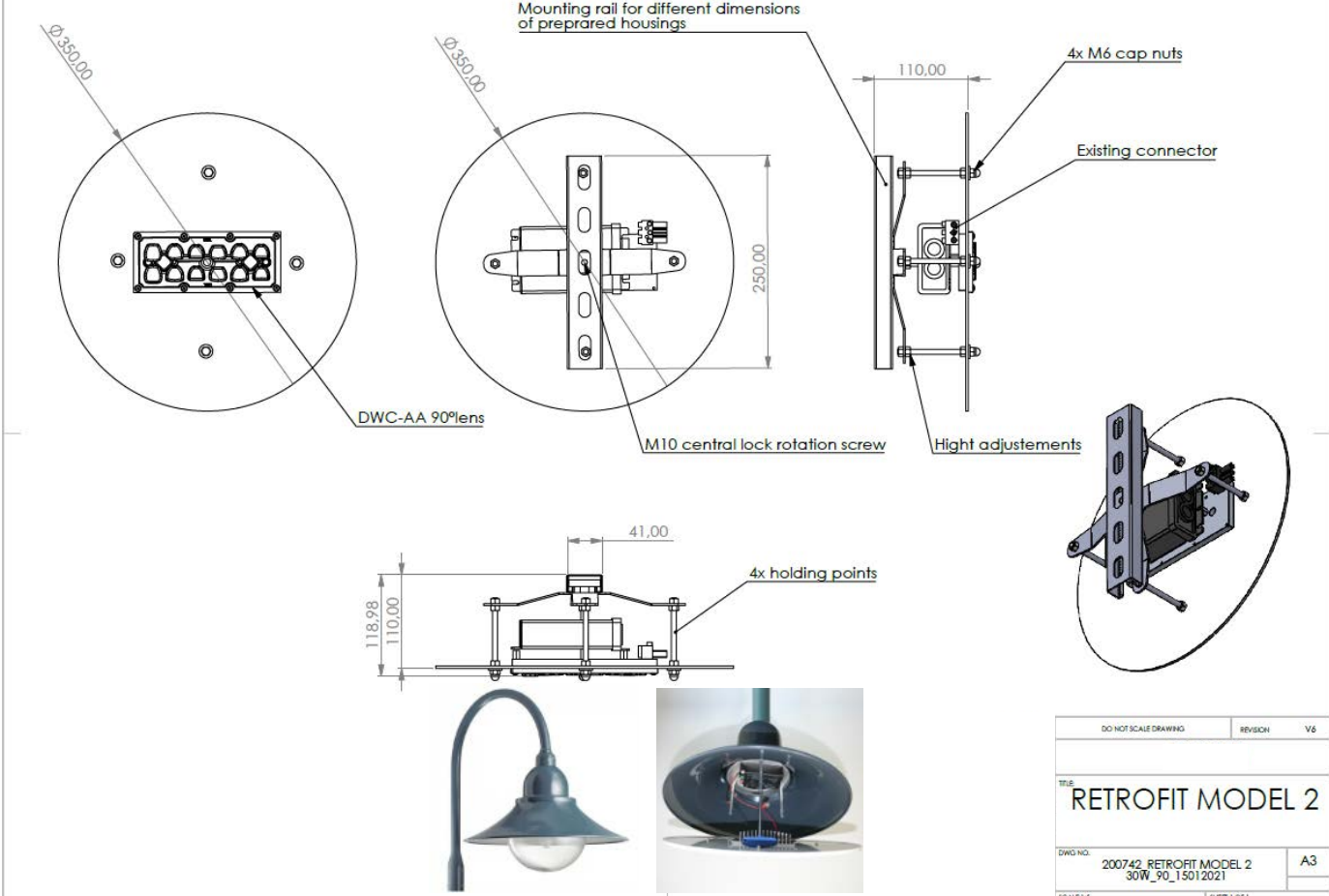
Zum Beispiel : **MODEL 2** für fast alle herkömmlichen Glockenleuchten



MODEL 1

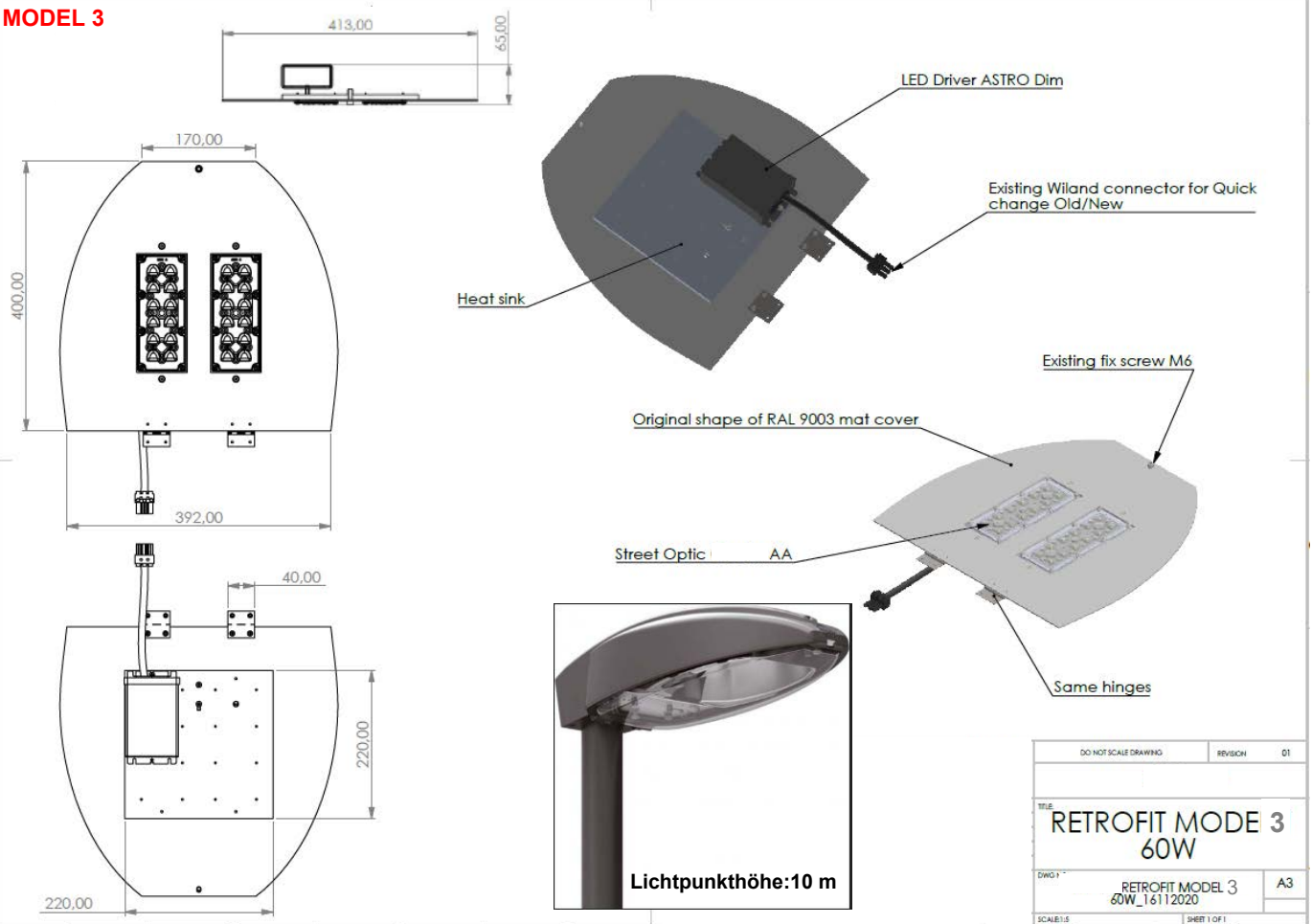


MODEL 2

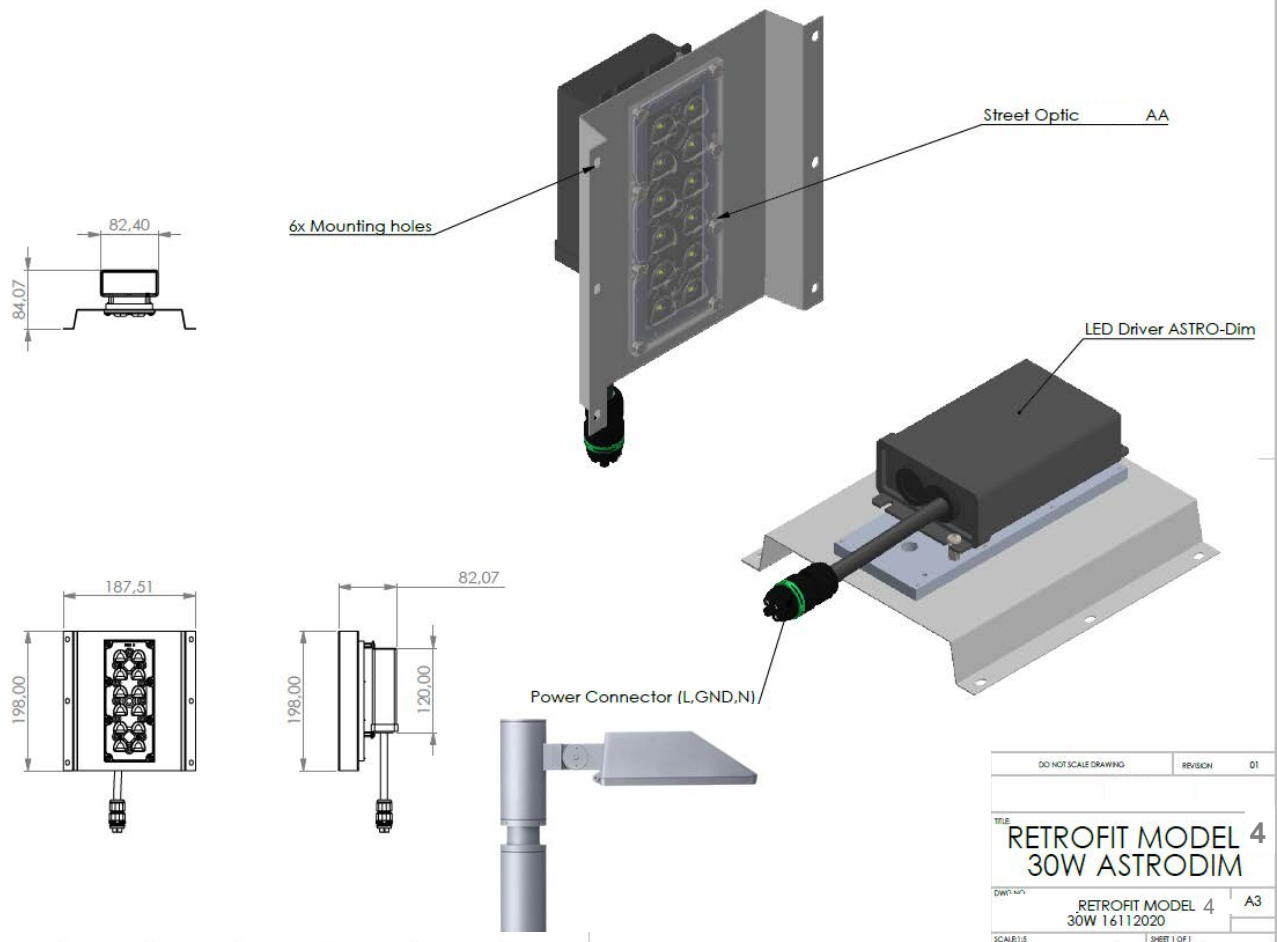




MODEL 3



MODEL 4



Vorteile von Retrofit-LEDs

Einfacher Austausch:

Retrofit-LEDs passen in die gleichen Gehäuse wie die alten Leuchtmittel.

Energieeffizienz:

LEDs verbrauchen deutlich weniger Energie als herkömmliche Leuchtmittel und sparen so Stromkosten.

Langlebigkeit:

LED-Lampen haben eine längere Lebensdauer.

Umweltfreundlichkeit:

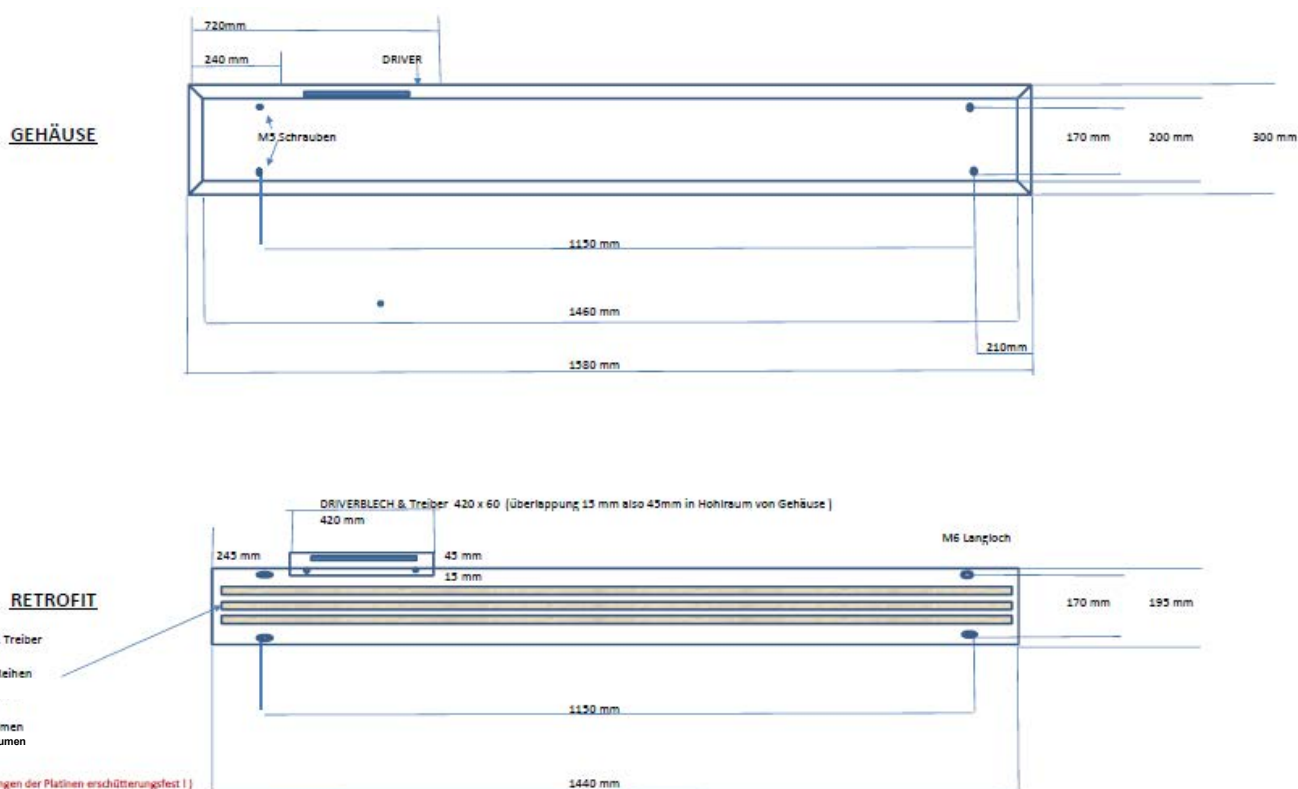
LEDs enthalten keine giftigen Stoffe.



Worauf muss man beim Einbau von LED-Retrofit-Einbauseten achten?

Maße der Retrofit-Einbausets
Farbtemperatur
Dimmbarkeit
Lichtstärke
Farbwiedergabeindex (CRI)

Bei SLF-Retrofit-LED-Einsätze gilt die Herstellergarantie



Beispiel Büroleuchten

LED-Umrüstsätze

Mit einem LED-Umbauset können beispielsweise bestehende Langfeldleuchten oder Lichtkanäle einfach umgebaut werden. Die alte Röhre sowie das Vorschaltgerät werden ausgebaut. Anschliessend werden das neue Netzteil und das LED-Umbauset eingebaut.

